



Fédération
des Centres
socioculturels
du Bas-Rhin

L'Assemblée Générale, en bref...



Mardi 22 Septembre 2020

CSC Montagne Verte





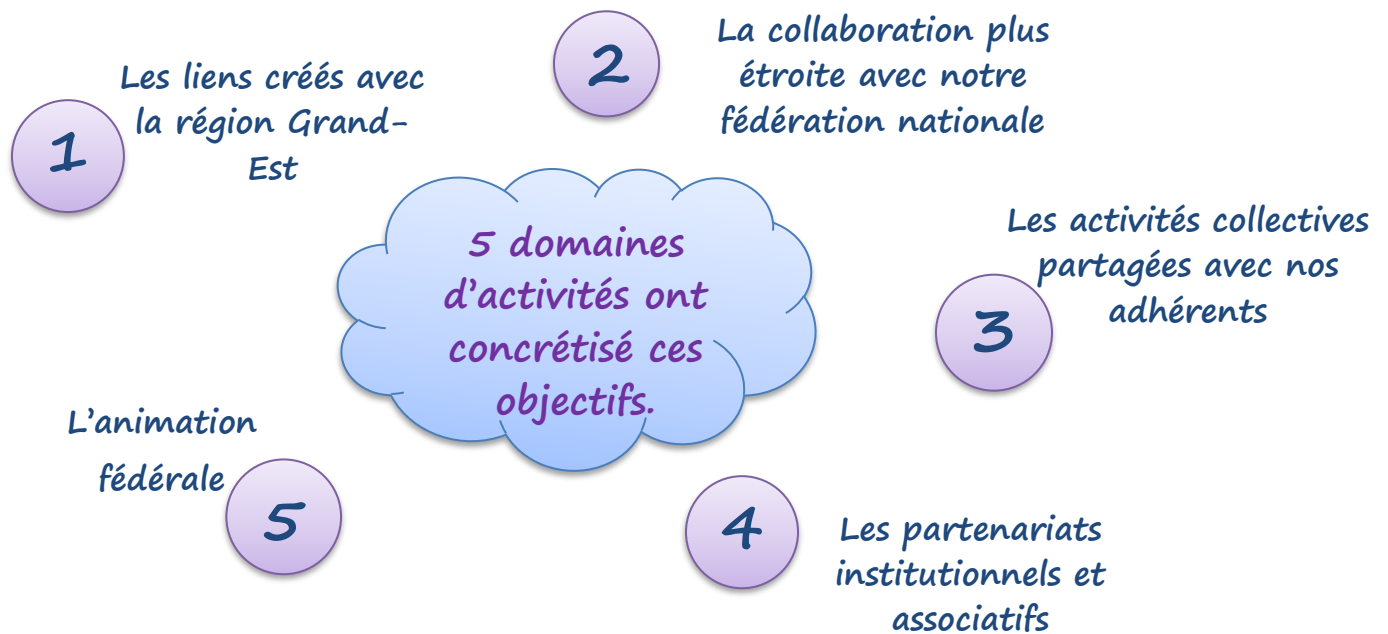
Adresse : Maison des Associations, 1A Place des Orphelins 67000 STRASBOURG
Tél : 03.88.35.99.95
mail : fd.basrhin@centres-sociaux.fr
www.basrhin.centres-sociaux.fr



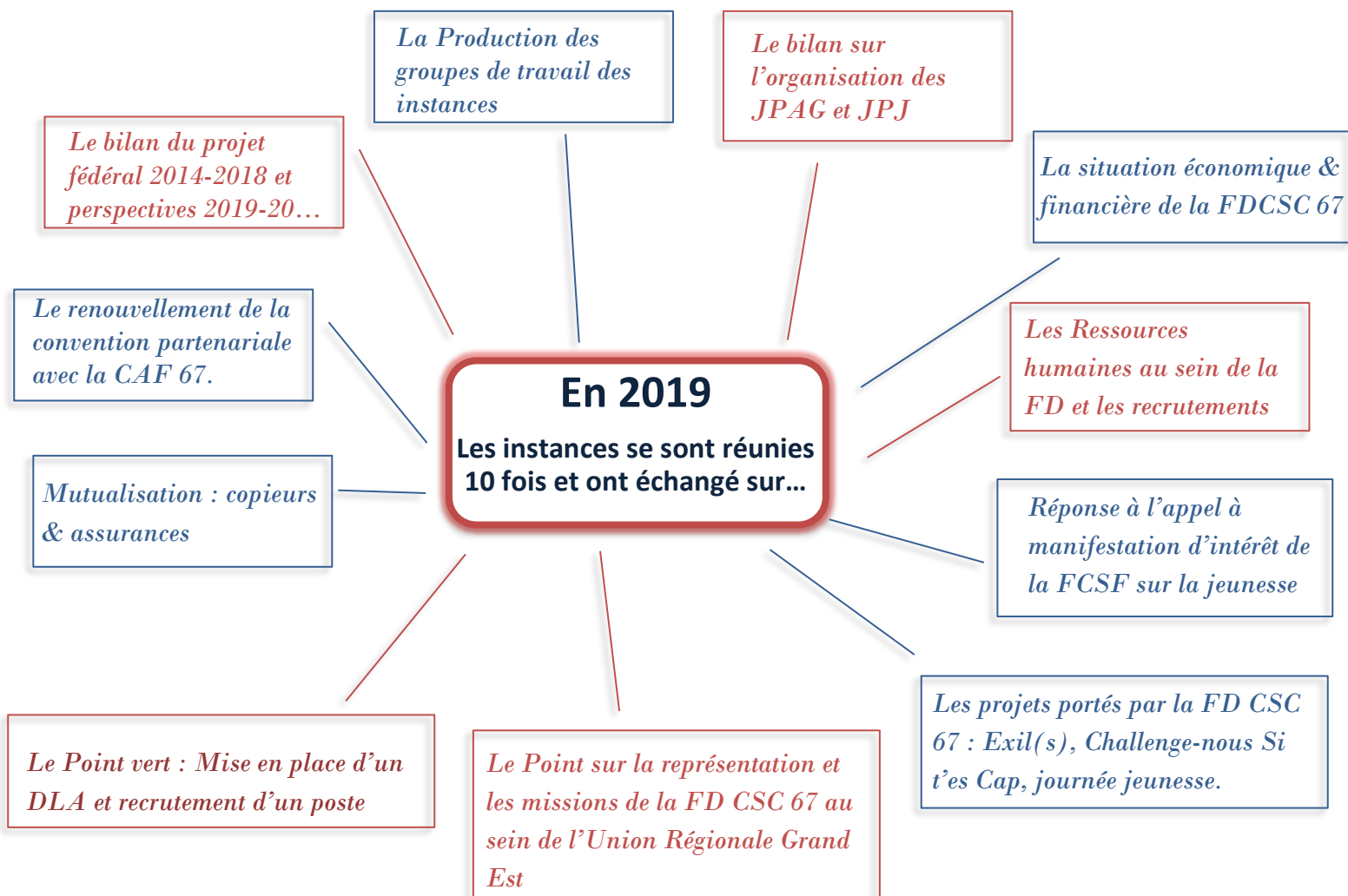
Projet FDCSC 67 2020 – 20...

La finalité des 3 objectifs qui ont structuré notre projet se résume en une phrase significative :

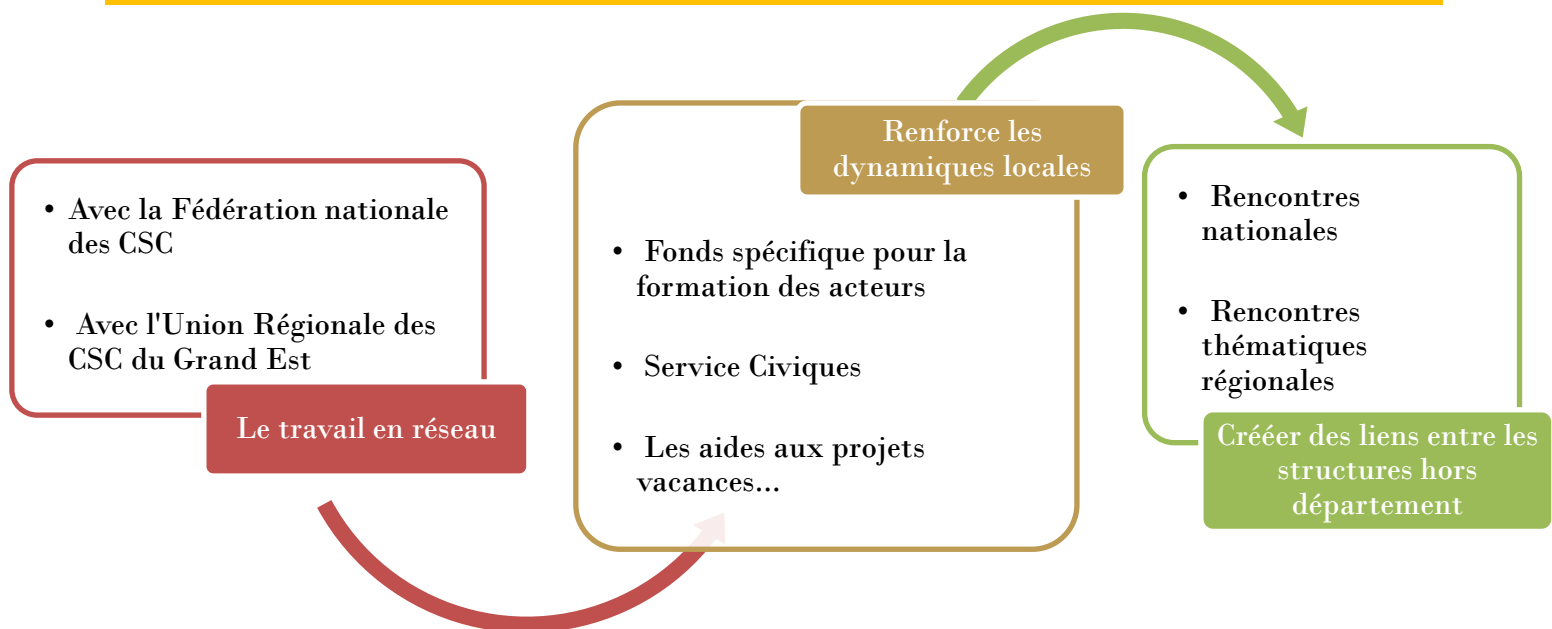
« S'appuyer sur le collectif de nos adhérents pour défendre leurs intérêts, valoriser leurs spécificités, développer notre influence auprès des décideurs et préparer les futurs moyens qui seront nécessaires à l'évolution des expertises centre socioculturel ».



LES INSTANCES



LES LIENS RÉGIONAUX ET NATIONAUX





Focus sur l'Union Régionale des Centres Sociaux et Socio-culturels du Grand Est (URGE CSC)

Ses missions principales

- *Coopération entre les CSC du Grand Est*
- *Créer une cohérence politique, stratégique et technique à l'échelle de la région*
- *Rendre visible et représenter le réseau au niveau régional*

En 2019

- *Réflexion et structuration du fonctionnement de l'URGE,*
- *Répartition des thématiques de travail pour chaque fédération,*
- *Structuration budgétaire et perspectives de développement de projets*
- *Représentation de l'URGE auprès des partenaires associatifs et institutionnels*

Perspectives 2020

- *Poursuite de la structuration du réseau régional*
- *Mise en place d'actions à destination des acteurs CSC: journée sur les modèles socio-économiques, journée jeunesse Grand Est, accompagnement de montée en compétences bénévoles*
- *Poursuite du travail d'influence auprès des partenaires*

LES DÉMARCHES COLLECTIVES ET LES PROJETS PARTAGÉS

3 démarches collectives

- *Campagne « 400 élus fiers de leur centre »*
- *Système d'Echange National des Centres Sociaux (SENACS)*
- *Plateforme d'apprentissage du français et création du collectif d'Apprentissage du Français d'Accueil des Migrants (CAFAM)*

6 projets partagés

- *Projets « Challenge-nous Si t'es Cap »*
- *Projet Exil(s)*
- *Travail autour de la journée des acteurs jeunesse du Grand Est*
- *Dispositif Local d'Accompagnement Point Vert*
- *Rencontre des jeunes inter-centres*
- *Rapport Biennal « Paroles d'habitants des quartiers populaires »*



Les partenariats institutionnels et associatifs

LES INSTITUTIONNELS



Focus sur le partenariat avec la Carsat 2019

Dans le cadre de la poursuite de la convention « Prévention de la perte d'autonomie, Territoire et Solidarité entre les âges » signée par la CARSAT Alsace Moselle, la CAF 67 et la FD CSC 67, 8 centres ont répondu à l'appel 2018-2019. Ces projets visaient tous à construire et renforcer les liens sociaux et partenariaux autour des seniors afin de lutter contre l'isolement et la précarité de ces derniers pour garantir l'autonomie de ces personnes le plus longtemps possible.

Au total, sur l'ensemble des 8 projets :

- 405 ateliers de prévention et de maintien du lien social programmés dans les centres.
- 2157 personnes âgées entre 60 et 91 ans ont participé

Focus sur le partenariat avec l'Udaf et la FDMJC

Depuis 4 ans, en lien avec la FD MJC et l'UDAF 67, nous avons construit une dynamique collective dans le cadre de l'accompagnement et de l'animation de temps collectifs en direction des structures agréées Espace de Vie Sociale sur l'ensemble du département. Cette animation et cet accompagnement des 52 EVS se font sur la base de nos expertises pour gagner en complémentarité.

Le travail engagé se poursuit et devrait se formaliser au travers d'une convention quadripartite : CAF 67/ FD MJC/UDAF et FD CSC.



LES ASSOCIATIONS

LES RÉUNIONS SALARIÉS/BÉNÉVOLES



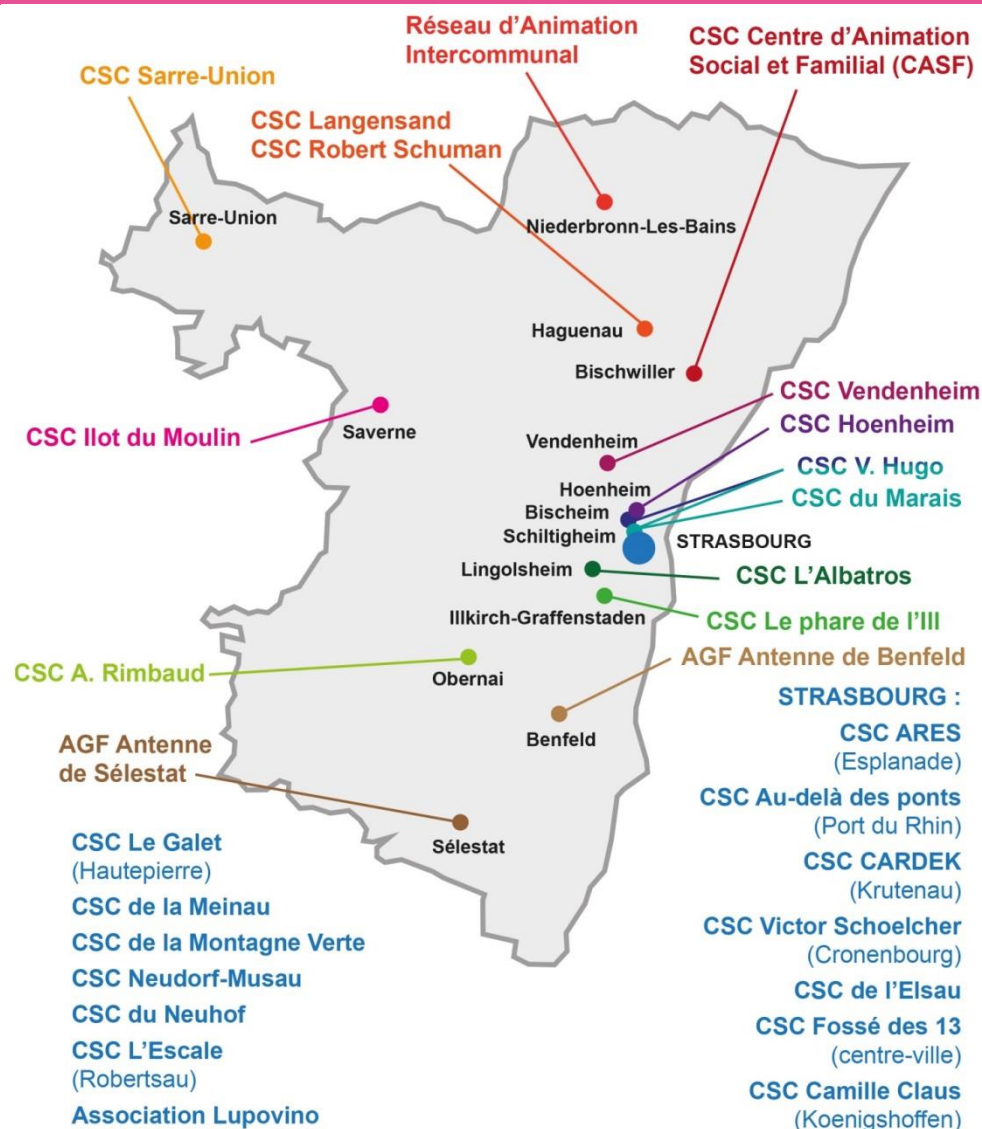
Perspectives 2020 :

- *maintenir l'animation régulière des groupes,*
- *être en mesure de répondre aux nouvelles demandes émergentes au sein du réseau,*
- *poursuivre et créer de nouveaux projets inter-centres,*
- *mettre en place des formations ciblées en fonction des besoins,*
- *développer l'échange de pratiques entre les centres,*



LA FÉDÉRATION des CSC du BAS-RHIN

LES 32 CENTRES SOCIO-CULTURELS DU BAS-RHIN



NOS ADHÉRENTS EN QUELQUES CHIFFRES

26 adhérents en 2018

Répartis dans 12 communes

11 % semi urbain



89 % urbain



43% des centres qui gèrent deux agréments ou plus

Plus de 1 100 salariés et 3 700 bénévoles

Plus de 310 000 personnes touchées

Plus de 74 700 usagers qui participent aux activités et projets sur les territoires de 26 centres